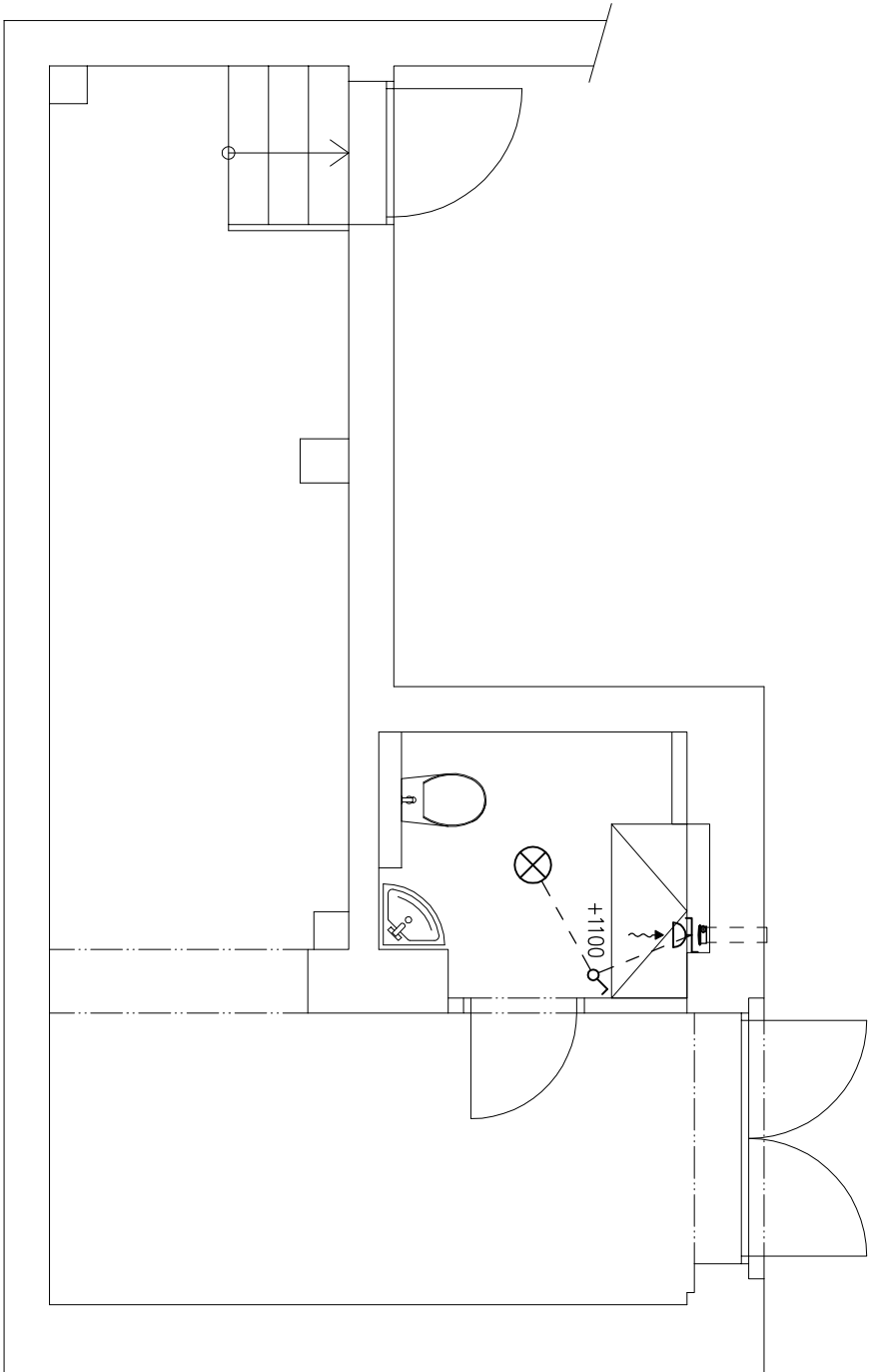


SCHÉMA ELEKTROINSTALACE – OPRAVA WC



LEGENDA

- VENTILÁTOR, PRO PVC TRUBKU DN 100
- STROPNÍ SVĚTLŮ
- SVĚTLŮ NA STĚNU
- SCHÉMATICKÉ ZAKRESLENÍ PROPOJENÍ VYPÍNAČŮ A SVĚTEL

POZNÁMKY

- VEŠKERÉ VÝŠKY ELEKTROINSTALACÍ JSOU V MILIMETRECH A JSOU VZTAŽENY K ČISTÉ PODLAŽE
- NOVÉ ROZVODY ELEKTROINSTALACE JSOU NAPOJENY NA STÁVAJÍCÍ VNITŘNÍ ROZVODY V MÍSTĚ STAVEBNÍCH ÚPRAV

ZOD.PROJEKTANT	KONTROLOVAL	VYPRACOVAL	<div>ING. FILIP DUDA</div> <div>Zlatá Koruna 68, 382 02, Zlatá Koruna Pobočka: Sedlčická 2223/3, 370 07, Č. Budějovice IČ:88245802 DIČ: CZ8307301343 Telefon: 777 854 744, e-mail: filip.duda@centrum.cz</div>	
Ing. FILIP DUDA		Ing. FILIP DUDA		
INVESTOR	VĚZEŇSKÁ SLUŽBA ČESKÉ REPUBLIKY, SOUDNÍ 1672/1a, 140 67 PRAHA 4			
MÍSTO STAVBY	K.Ú. ČESKÉ BUDĚJOVICE 7 NA PARC. Č. 25/2			
STAV.ÚŘAD	ČESKÉ BUDĚJOVICE		STUPEŇ PD	RDS
NÁZEV STAVBY:  OPRAVA HŘIŠTĚ PRO VOLNOČASOVÉ AKTIVITY, VĚZNICE Č. BUDĚJOVICE, NA PARC. Č. 25/2			ČÍSLO ZAKÁZKY	01/2017
			DATUM	BŘEZEN 2017
			FORMAT	2 A4
OBSAH VÝKRESU:			MĚŘÍTKO:	Č.VÝKRESU:
SCHÉMA ELEKTROINSTALACE – OPRAVA WC			1:50	D.1.1.11